

シーマップ



アプリ限定

水道管凍結アラート



毎年、冬場になると水道管凍結事故が多発しています。
水道管が破裂し、大規模な漏水事故に発展するケースも・・・



旅行前に水抜き(水落とし)していたら、室内の水濡れも階下への漏水も防げたのに・・・

日本気象協会の水道凍結指数を用いた、どなたでも利用いただける通知サービスです。

- 10日以内の水道管凍結リスクを事前にお知らせします！
- 蛇口やトイレの基本的な水抜き方法もご案内しています。
- お客様の大切な建物や家財を守るためにご活用ください。

無料!

被害の防止を保証するものではありません。アプリの利用は無料ですが、データを利用する際の通信費は利用者の負担となります。

水道凍結指数

100	嚴重警戒
80以上	警戒
60以上	注意
30以上	可能性あり
30未満	安全



水道管凍結リスク情報 (日本気象協会提供)

〇〇県〇〇市

(2024年XX月XX日 16時00分)

毎年、水道管の凍結事故が多発しています。「外気温がマイナス4℃以下になると」「真冬日が続くとき」「就寝前や旅行・帰省などで長時間水道を使用しないとき」は特に注意が必要です。

日本気象協会が、水道管凍結リスクを0~100で評価した「水道管凍結指数」を発表しています。指数が90(凍結に警戒)以上の日は、水抜きなどの対策をご検討ください。

〇〇県〇〇市の水道管凍結指数 凡例

日付	12/31	01/01	01/02	01/03	01/04	01/05
指数	80	90	90	100	70	60

※右にスクロールします →

水道管凍結防止策の例

詳しい対策は、お住まいの地域の水道局ホームページをご参照ください。

蛇口の水抜き (洗面台・キッチンなど)

1. 水抜き栓を閉める
2. 蛇口を開けて、水を抜く
3. 水が出てこなくなったら閉める



トイレの水抜き

1. 水抜き栓を閉める
2. タンクが空になるまで放水
3. 便器内に不凍液を入れる



水を流し続ける (水抜き栓がない場合)

前掲ほどの割合の水量で水を流し続ける



凍結してしまったら

軽い凍結

布などを巻いてぬる
ま湯を注ぐ

いきなり熱湯をかけない (破裂する危険あり)

凍結してしまったら

水を注ぐ

立ち上がり管づたい

にゆっくりとぬるま湯を注ぐ

解氷パイプあり

凍結してしまったら

凍結してしまったら

凍結してしまったら

凍結してしまったら

凍結してしまったら

凍結してしまったら

凍結してしまったら

凍結してしまったら

凍結してしまったら

凍結してしまったら

凍結してしまったら

凍結してしまったら

凍結してしまったら

凍結してしまったら

凍結してしまったら

凍結してしまったら

凍結してしまったら

凍結してしまったら

凍結してしまったら

凍結してしまったら

凍結してしまったら

凍結してしまったら

凍結してしまったら

凍結してしまったら

凍結してしまったら

凍結してしまったら

凍結してしまったら

凍結してしまったら

cmapアプリ
概要紹介
(公式サイト)



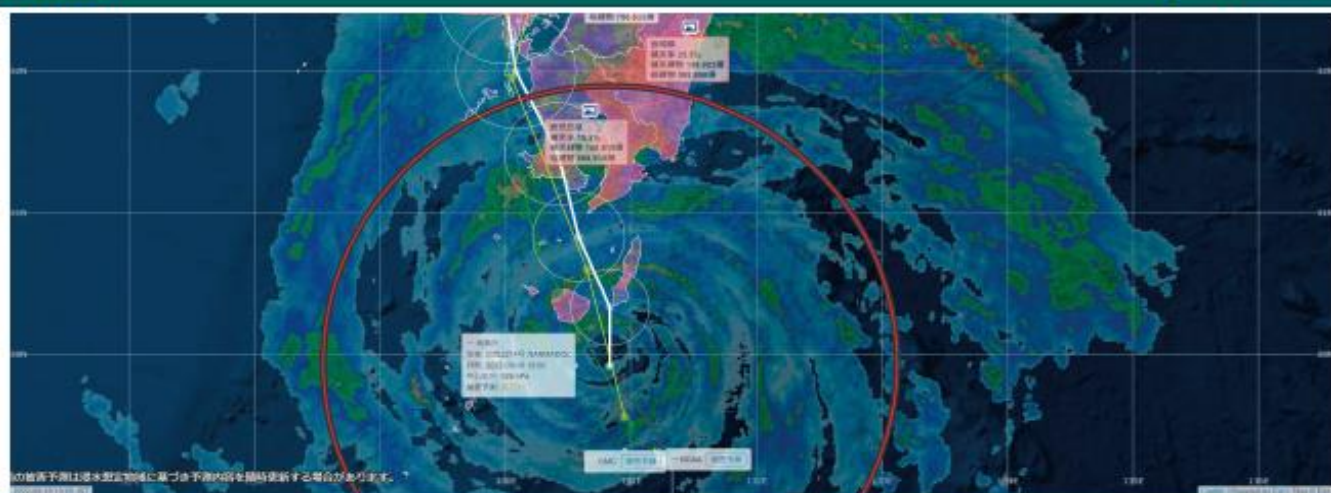
今すぐアプリを
ダウンロード!



無償公開

リアルタイム被害予測ウェブサイト

シーマップ cmap



台風・豪雨・地震による

24h リアルタイムで予測



各地の被災建物数を



気象・災害・ライフライン等 フェイク除去済のSNSを

地域・事象別に集約表示



気象・災害 FASTALERT cmap

〇〇県〇〇市で河川増水の情報 (08:29-09:53)

〇〇県△△市で浸水・冠水の情報 (07:32-10:17)

cmapアプリなら、事故や事件も確認できます

交通事故
東京都新宿区で交通事故

火災
2月1日(木) 17:42

cmapの概要、
アプリのダウンロードは
こちら



MS&AD あいおいニッセイ同和損保

*掲載しているすべての写真はイメージです。©2023 cmap